

Kedves Lakók!

Szeretnénk minél pontosabb képet kapni a településen élők véleményéről a Településarculati Kézikönyv készítéséhez. A kitöltés természetesen névtelen, az adatokat titkosan kezeljük, a válaszadás önkéntes. Köszönjük, hogy segíti munkánkat. **Városökológia Bt.**

Kérjük, hogy a kitöltés során jelölje meg az Önnek megfelelő választ!

KÉRDÉS 1. Mik azok amiket legjobban szeret a településén? (Több választ is megjelölhet!)

- a házak
- kertek
- kerítések
- az utcák fái, fasorok
- parkok
- templom(ok)
- Épített örökség.....
- erdők
-
-
-

K.2. Mit lát problémának? (Kérem 3 választ jelöljön meg!)

- kevés a járda
- szűkek a kocsibejárók
- megoldatlan esővíz-elvezetés
- szűkek az utcák
- kevés a fa
- szűk a házak előtti zöldsáv
- nagy a forgalom
- nincs elég parkoló hely az utcákon
- nem lehet biztonságosan közlekedni

K.3. Milyen színű épületeket látna szívesen az utcájában? (Több választ is megjelölhet!)

- homokszínűt
- fehérét
- kéket
- vöröset
- szürkét
- narancs színűt

K.4. És milyen színűt NEM szeretne az utcájában látni? (Több választ is megjelölhet!)

- homokszínűt
- fehérét
- kéket
- vöröset
- szürkét
- narancs színűt

K.5. Ön szerint egy település szabályozhatja, hogy milyen színűre festhetik a lakók a házakat?

- Igen, minden ház esetében
- Igen, de csak az új építésű házak esetében
- Nem
- Nem tudom eldönteni

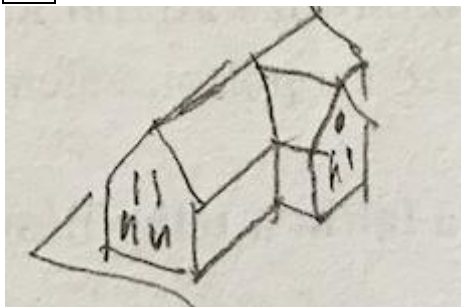
K.6. Egy olyan településen, mint az Önöké milyen tetőforma illik legjobban a házakhoz? (Több típust is megjelölhet!)



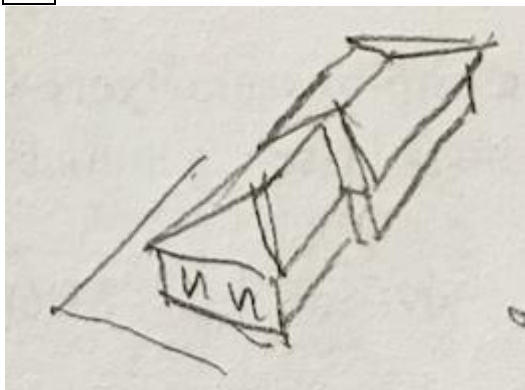
- nyeregtető



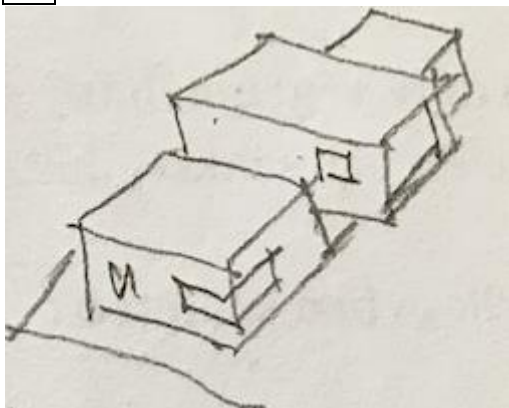
sátortető



oromfalas tető



mediterrán tető



lapostető

K.7. Ha lehetősége lenne rá előírná-e, hogy milyen típusú tetővel épüljenek az új házak a településen?

- igen
 nem
 talán

K.8. Ön szerint mikor kellemesebb egy település utcája?

- ha sokféle formájú és tetejű épület van
 ha minden épület szinte egyforma
 ha csak néhány típus van
 nincs véleményem róla

K.9. Ön szerint a faluban melyik épülhessen? (Több választ is megjelölhet!)

- földszintes ház
 tetőtérbeépítéses ház
 emeletes ház
 600 nm-es telken ház
 1.000 nm-es telken ház
 1.500 nm-es telken ház
 egy telken egy lakóház
 egy telken két lakóház

K.10. És melyik az, amit NEM látna szívesen az utcában ahol lakik? (Több típust is megjelölhet!)

- agyag cserép
 színes mázas cserép
 mediterrán cserép
 szürke pala
 színes pala
 hullámpala
 fa zsindeley
 bitumenes zsindeley (kanadai tegola)
 cserepes lemez fémből a
 nád

K.11. Ültetne-e még fát abba az utcába, ahol lakik?

- igen
 nem
 talán

K.12. Ültetne-e még fát vagy bokrot a kertjébe?

- igen, fát
 igen, bokrot
 mindkettőt
 egyiket sem

K.13. Milyen kerítéseket látna szívesen a településen? (Kérem max. 3 típust jelöljön meg!)

- sövény
- tömör téglafal
- drótháló
- kovácsoltvas
- beton
- fa
- semmilyen

K.14. Melyik fajta hirdetést tartja jónak a falu utcáin? (Több típust is megjelölhet!)

- hirdetőtábla
- ajtóra, oszlopra ragasztott papírlap
- hangosbeszélő
- óriásplakát

K.15. Ön szerint az új utcák kialakításánál a házak hogyan épüljenek?

- sűrűbben
- ritkábban

K.16.és az új utcák milyenek legyenek?

- városias jellegűek
- kertvárosias
- falusias jellegűek

K.17. Ön szerint a régi házak felújításánál, átépítésénél mi az amit meg kellene őrizni? (Több választ is megjelölhet!)

- homlokzatszínezését
- homlokzat színét (tömör)
- ablak típusát (ablakosztást)
- tetőfedés anyagát
- lábazat anyagát
- semmit

Végül néhány személyesebb kérdés...

1. Melyik évben született

2. Mi óta él a településen?

3. Melyik településről költözött ide? (Kérem adja meg a település nevét vagy irányítószámát!)

4. Összességében hogy ítéli meg háztartásának anyagi helyzetét?

- Gondok nélkül élek
- Beosztással jól kijövök
- Gyakran nem jövök ki a jövedelmemből

5. Írja meg ha szeretne még valamit elmondani!

.....

.....

.....

Köszönjük, hogy elmondta véleményét és segítette munkánkat a kérdőív kitöltésével!